

dne **7. 12. 2022** od **9:00** do **12:00** hodin

Plánovaná odstávka zahrnuje tyto lokality:**Liteň (okres Beroun)**část obce **Běleč**

č. ev. 14, 56

Vatina: č. p. 266kat. území **Běleč u Litně** (kód **685232**): parcelní č. 401/2, 401/16**Svinaře (okres Beroun)**část obce **Lhotka**

č. p. 22

č. ev. 106, 108, 112, 115, 310

Zadní Třeboň (okres Beroun)

č. ev. 107, 375

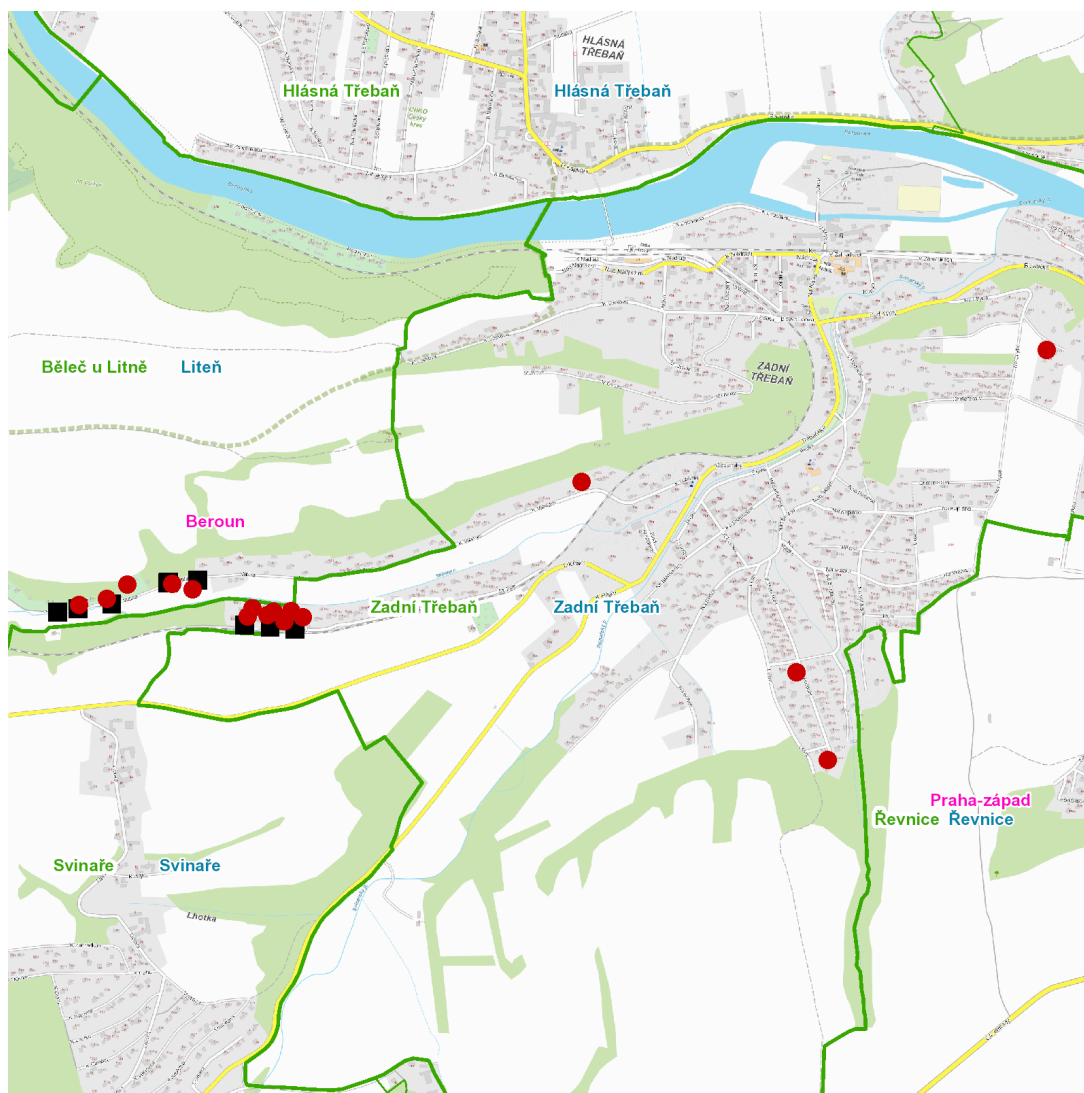
K Vatinám: č. ev. 104**V Třebcouni: č. ev. 105, 110****Za Tratí: č. ev. 209**

UPOZORNĚNÍ

Dotčené zařízení distribuční soustavy je nutné i v době odstávky považovat za zařízení pod napětím, a proto vás žádáme o dodržení všech zásad bezpečnosti a provedení opatření potřebných k zamezení případných škod na zdraví a majetku. | Provozovatelé výroben elektřiny jsou povinni zajistit přerušení dodávky elektřiny z výroby do vypnutého úseku distribuční soustavy.

NEJDE VÁM ELEKTŘINA...

TIP: Registrujte se zdarma na www.cezdistribuce.cz/sluzba a informace o odstávkách elektřiny budete dostávat e-mailem nebo SMS. U poruch zasíláme SMS s předpokládanou dobou obnovení dodávek. | Aktuální stav dodávek elektřiny na konkrétní adrese zjistíte snadno, rychle a bez registrace na portále **Bez Štávy** (www.bezstavy.cz).

dne **7. 12. 2022** od **9:00** do **12:00** hodin**Orientační mapový podklad odstávkou dotčených lokalit****VYSVĚTLIVKY**

- – adresy dotčené odstávkou elektřiny
- – místa připojení k elektrické síti dotčená odstávkou

INFORMACE ZASLÁNA

IDDS: rgnb7me (Městys Liteň)

IDDS: niibhcr (Obec Svinaře)

IDDS: qigasxb (Obec Zadní Třeboň)